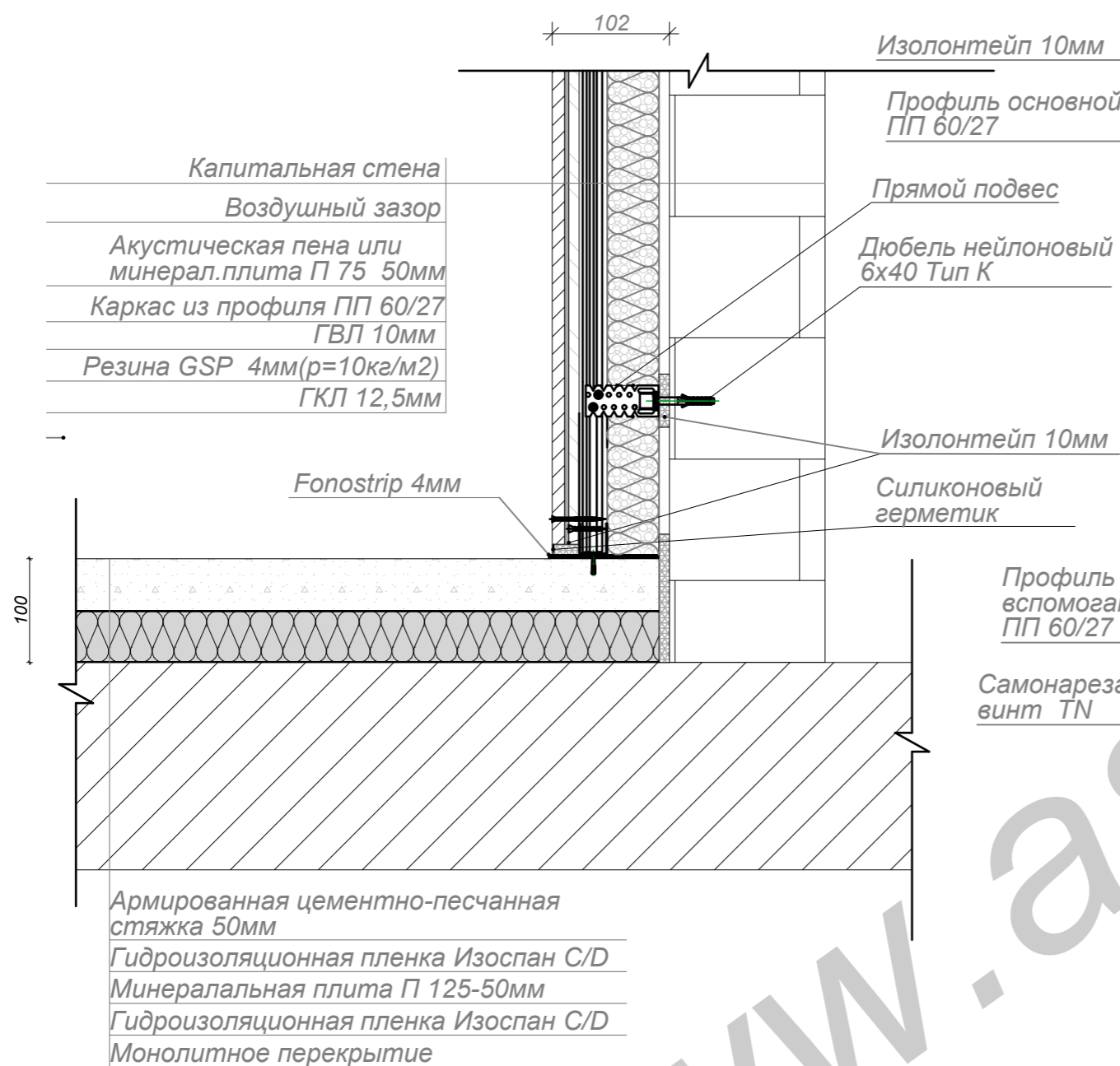
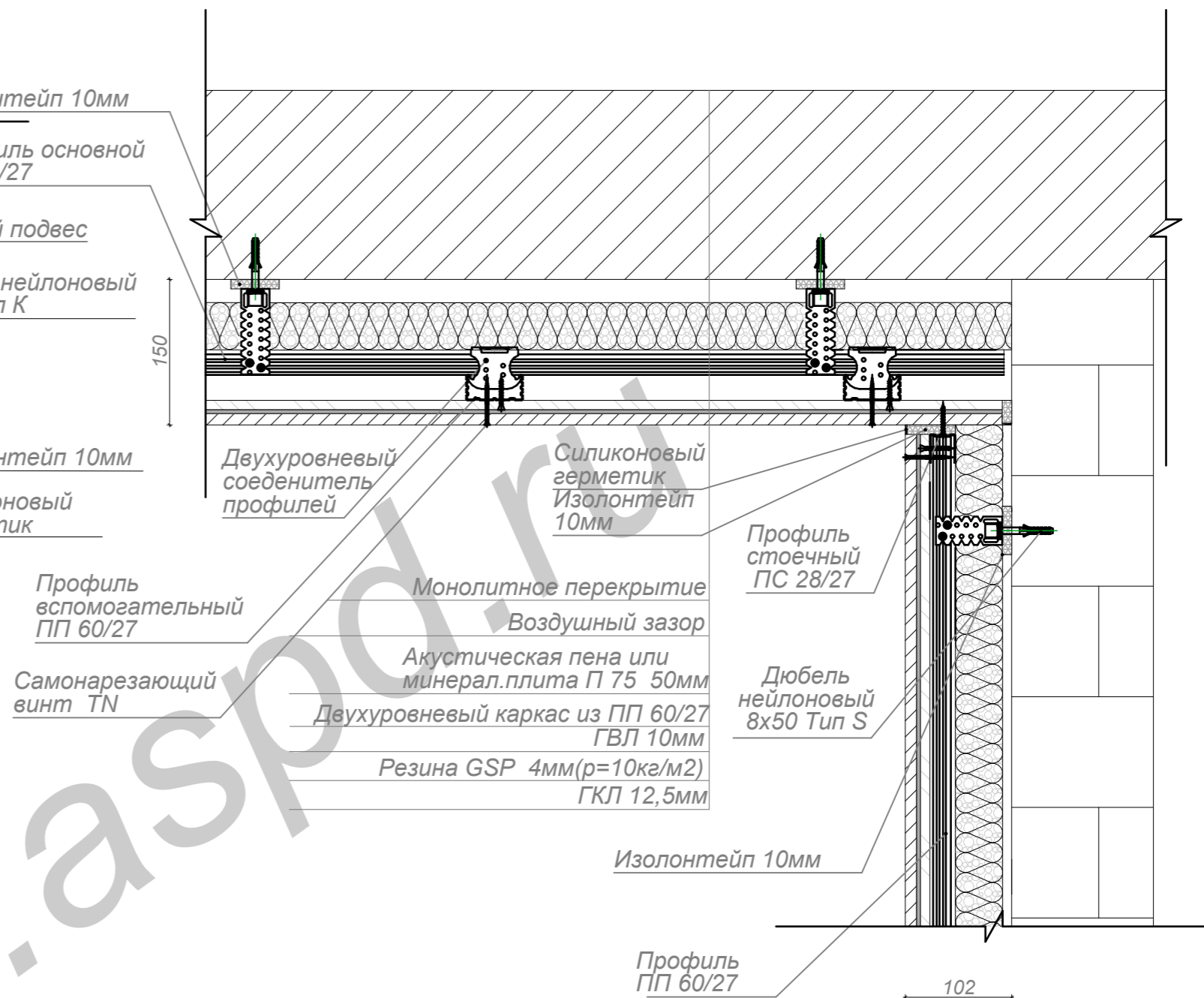




### СЕЧЕНИЕ СТЕНА-ПОЛ



### СЕЧЕНИЕ СТЕНА-ПОТОЛОК



### ПРИМЕЧАНИЕ

1. При выполнении пола использовать пескобетон марки М300
2. Армирование производить в один слой, армирующая сетка 2,0x0,51 м d=4мм ячейка 50x50мм, перехлест стыков 100мм.
3. Допускается выполнение подвесной металлической конструкции потолка основного и несущего профиля ПП60/27 в один уровень.
4. При монтаже ГКЛ шаг саморезов по вертикали 200мм, по горизонтали 400мм.
5. К ограждающим конструкциям элементы крепежа профиля примыкают исключительно через прокладки из материала «Изолонтейп»

					<b>М 17.24/12-3.1</b>			
					НОВОЕ СТРОИТЕЛЬСТВО И РЕКОНСТРУКЦИЯ			
Изм. К.уч.	Лист	№ док.	Подпись	Дата	ШУМОИЗОЛЯЦИЯ ОБЪЕКТОВ ЖИЛОГО И ОБЩЕСТВЕННОГО НАЗНАЧЕНИЯ	Стадия	Лист	Листов
ГАП						Р	1	1
ГИП					ТЕХНИЧЕСКИЕ РЕШЕНИЯ			
Рук. пр.								
Проверил	Стогов М.Н.							
Исполнил	Брынцев И.О.							

СОГЛАСОВАНО:

Взамен инв. N

Подпись и дата

Инв. N подл.