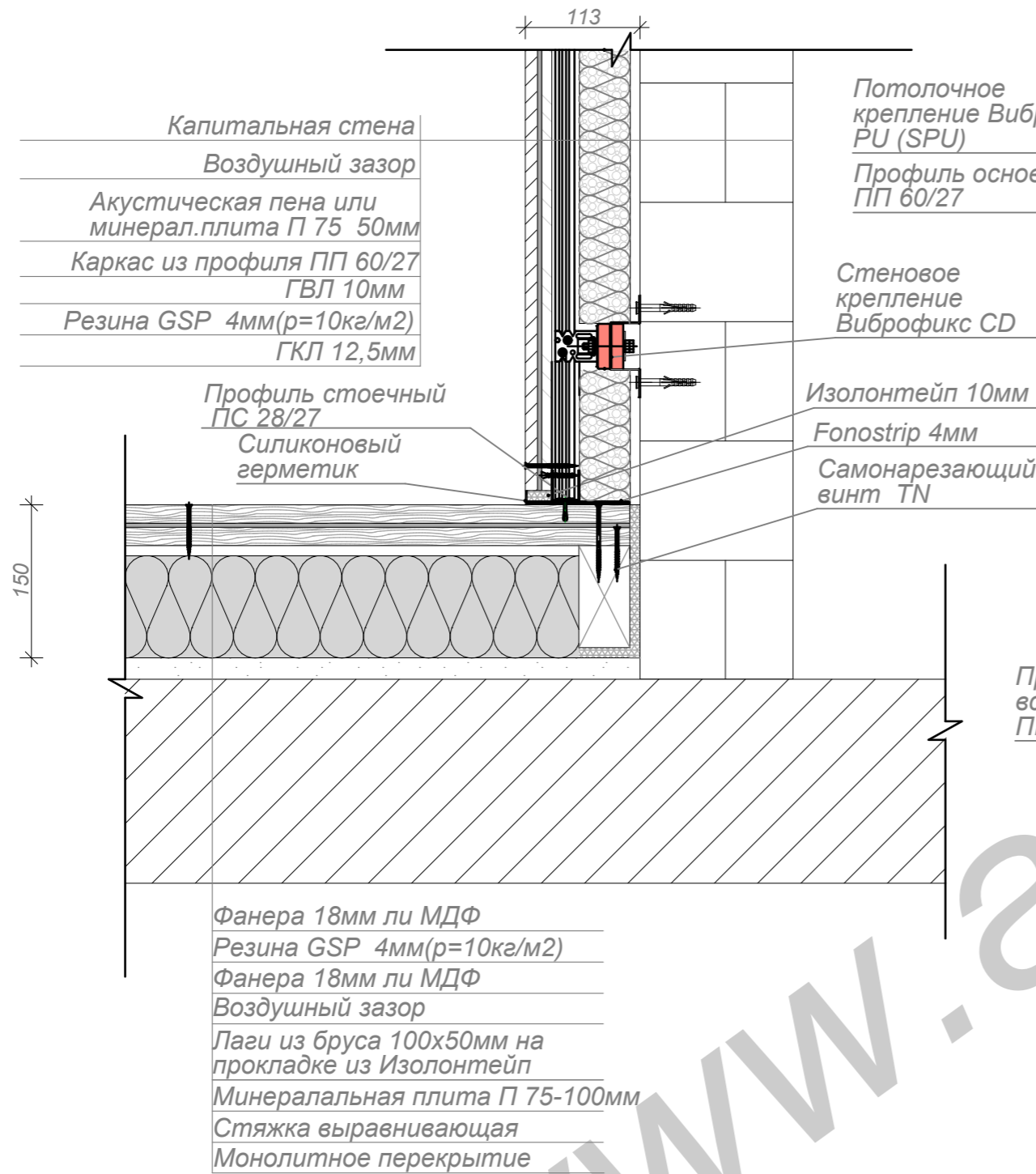
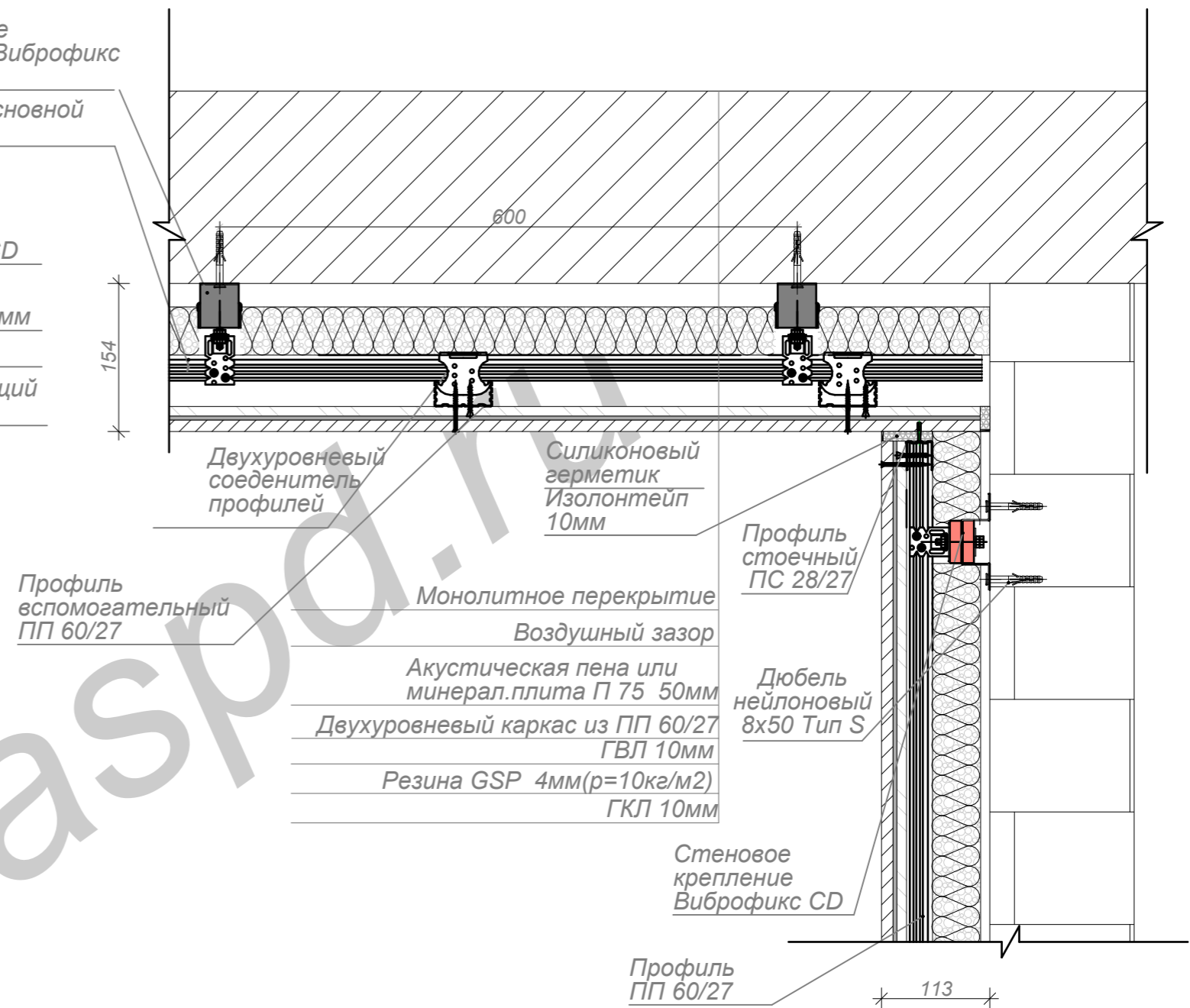




СЕЧЕНИЕ СТЕНА-ПОЛ



СЕЧЕНИЕ СТЕНА-ПОТОЛОК



ПРИМЕЧАНИЕ

1. Перед укладкой лаг необходимо провести выравнивание перекрытия самовыравнивающейся смесью Ветонит «Ваатери Плюс», толщина слоя определяется по месту.
2. Площадь лаг должна быть не менее 20% площади помещения, крепление лаг между собой осуществляется металлическими уголками.
3. Допускается выполнение подвесной металлической конструкции потолка основного и несущего профиля ПП60/27 в один уровень.
4. При монтаже ГКЛ шаг саморезов по вертикали 200мм, по горизонтали 400мм.
5. Резина GSP в составе сэндвича пола устанавливается на клей Fonocol, до высыхания клея закрепить саморезами, для получения единого композитного слоя.

					М 17.24/12-3.1				
					НОВОЕ СТРОИТЕЛЬСТВО И РЕКОНСТРУКЦИЯ				
Изм.	К.уч.	Лист	№ док.	Подпись	Дата	ШУМОИЗОЛЯЦИЯ ОБЪЕКТОВ ЖИЛОГО И ОБЩЕСТВЕННОГО НАЗНАЧЕНИЯ	Стадия	Лист	Листов
ГАП							Р	1	1
ГИП						ТЕХНИЧЕСКИЕ РЕШЕНИЯ			
Рук. пр.									
Проверил	Стогов М.Н.								
Исполнил	Брыцнев И.О.								