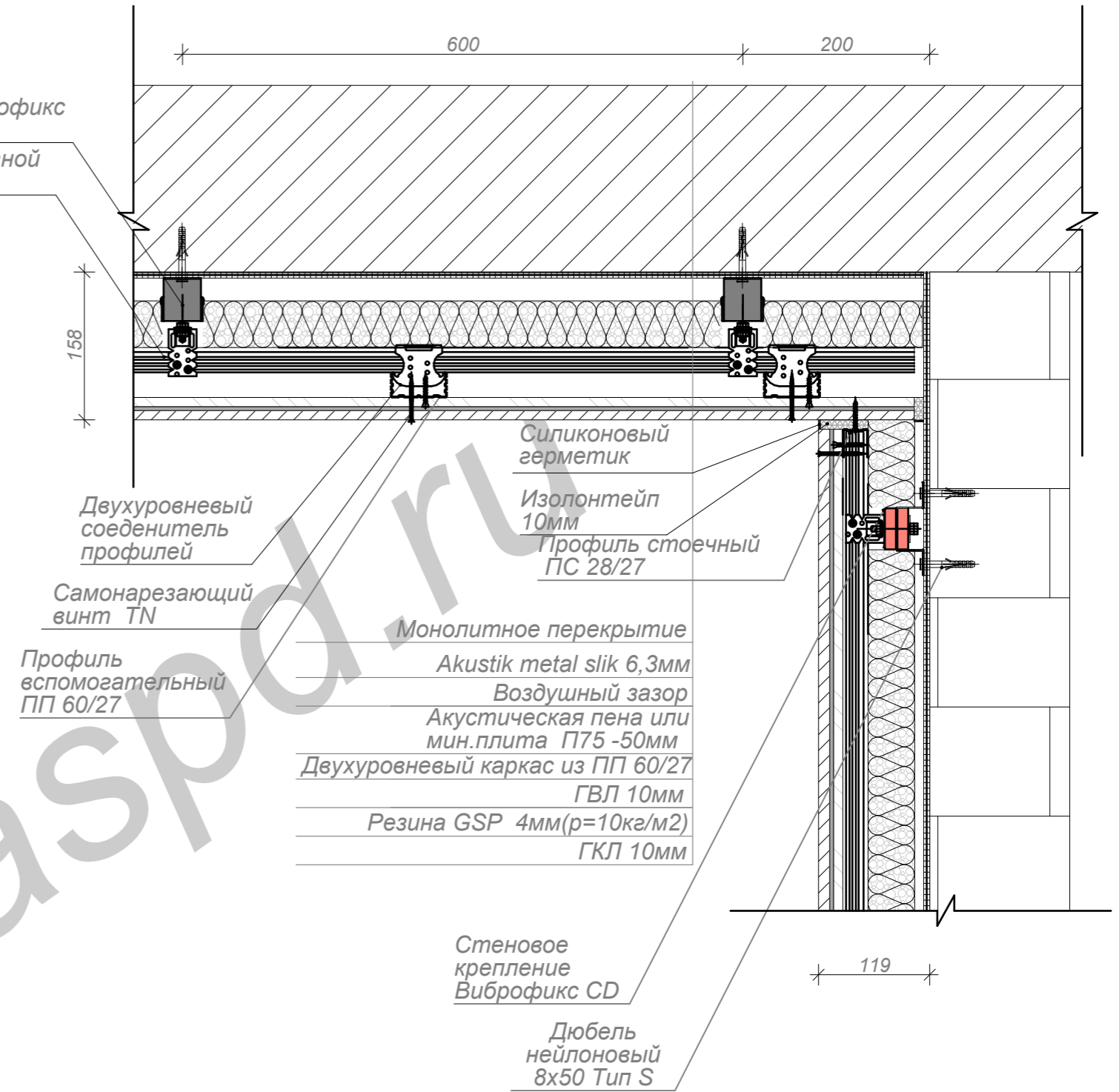
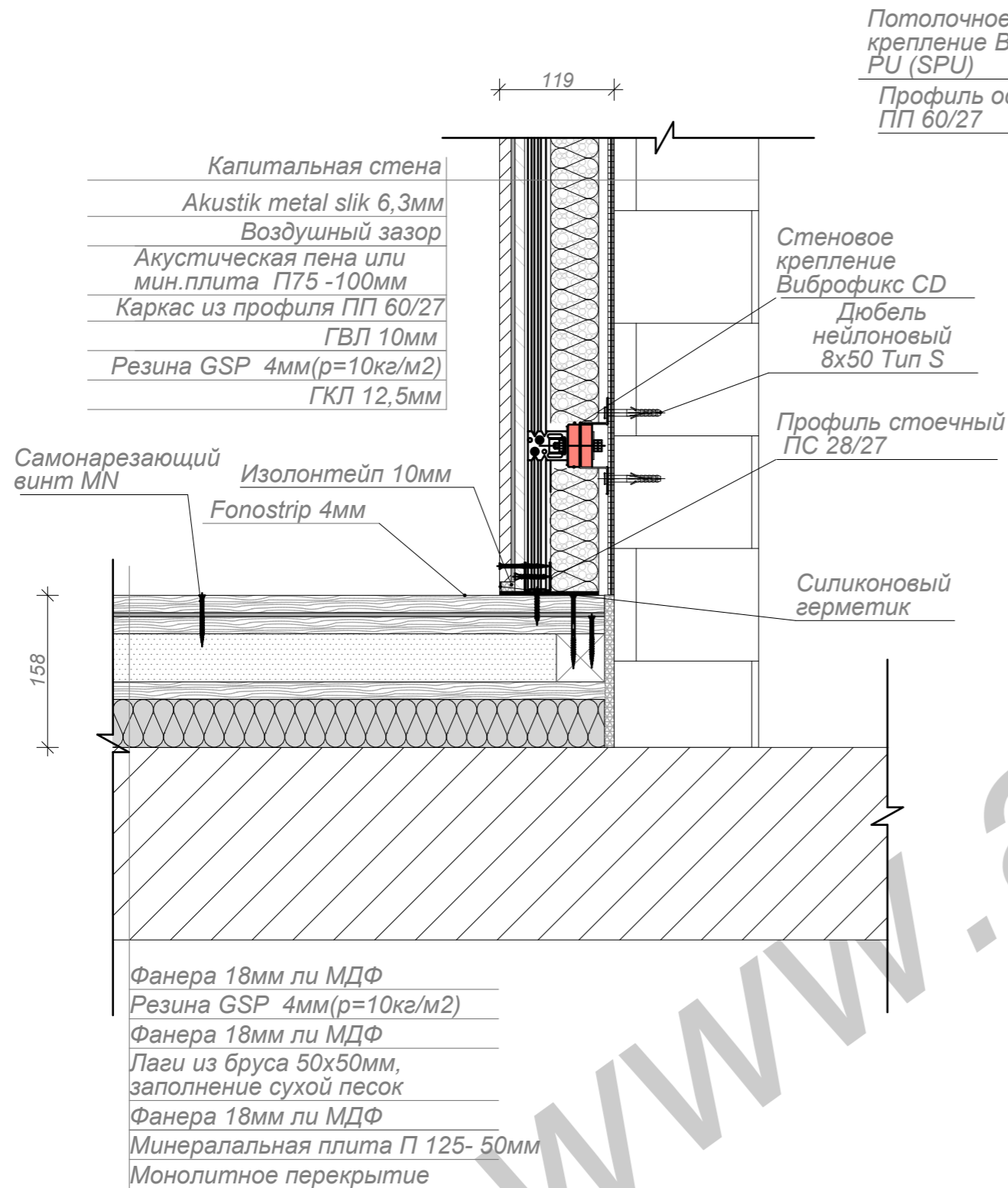




СЕЧЕНИЕ СТЕНА-ПОТОЛОК

СЕЧЕНИЕ СТЕНА-ПОЛ



ПРИМЕЧАНИЕ

1. Резина GSP в составе сэндвича пола устанавливается на клей FonoColl, до высыхания клея закрепить саморезами, для получения единого композитного слоя.
2. Площадь лаг должна быть не менее 20% площади помещения, крепление лаг между собой осуществляется металлическими уголками.
3. Допускается выполнение подвесной металлической конструкции потолка основного и несущего профиля ПП60/27 в один уровень.
4. При монтаже ГКЛ шаг саморезов по вертикали 200мм, по горизонтали 400мм.

СОГЛАСОВАНО:

Имя, N подл.	Взамен инв. N
Подпись и дата	

М 17.24/12-3.1					
НОВОЕ СТРОИТЕЛЬСТВО И РЕКОНСТРУКЦИЯ					
Изм.К.уч.	Лист	№ док.	Подпись	Дата	ШУМОИЗОЛЯЦИЯ ОБЪЕКТОВ ЖИЛОГО И ОБЩЕСТВЕННОГО НАЗНАЧЕНИЯ
ГАП					Стадия
ГИП					Лист
Рук. пр.					Листов
Проверил	Стогов М.Н.				Р
Исполнил	Брыцнев И.О.				1
ТЕХНИЧЕСКИЕ РЕШЕНИЯ					1

